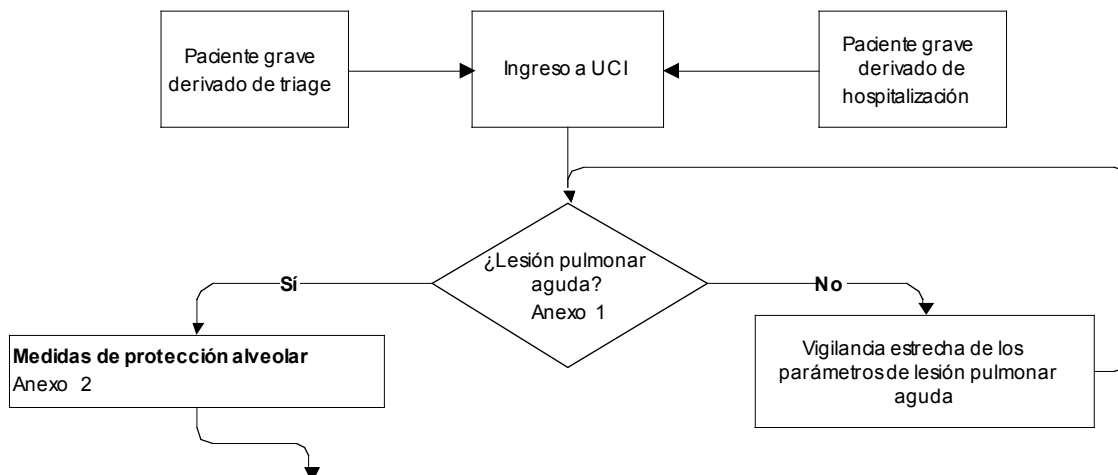


Manejo del paciente adulto con influenza grave, en la unidad de cuidados intensivos.



Monitoreo :

Insuficiencia renal : Creatinina sérica , examen de orina , uresis horaria de 1 a 1.5 ml/kg/hora

Insuficiencia hepática : pruebas de función hepática .

Insuficiencia respiratoria : pH sanguíneo mayor de 7.2, índice de Kirby , PaO₂, PaCO₂

Rabdomiolisis : Deshidrogenasa láctica , creatinfosfoquinasa , aldolasa .

Anexo 1

Criterios de lesión pulmonar aguda ; debe tener los tres :

Infiltrados pulmonares en más de dos cuadrantes .

Índice de Kirby o índice de oxigenación PaO₂/FiO₂ menor de 250 ó hipoxemia refractaria .

Distensibilidad pulmonar disminuida .

Anexo 2

Medidas de protección alveolar :

Volumen corriente bajo (6 a 8 ml/Kg de peso) .

PEEP (presión positiva al final de la espiración) acorde con la tabla anexa .

Presión pico menor de 35 cm H₂O y Plateau menor de 30 cm H₂O .

Frecuencia respiratoria de 12 a 16/min .

FiO₂: el necesario para mantener PaO₂ arriba de 60 mm Hg .

Vigilancia de oxemia .

A partir del tercer día de asistencia ventilatoria , inicio de metilprednisolona , 1 mg /kg de peso cada 24 horas.

Tabla anexa

FiO ₂ (cm H ₂ O)	PEEP (cm H ₂ O)
0.3	5
0.4	5
0.4	8
0.5	8
0.5	10
0.6	10
0.7	10
0.7	12
0.7	14
0.8	14
0.9	14
0.9	16
0.9	18
1.0	18
1.0	20
1.0	24